

ACPS-610(E)

Fonte de alimentação/carregador endereçável



Fontes de alimentação

INFORMAÇÕES GERAIS

O ACPS-610(E) é uma fonte de alimentação auxiliar com opção de carregamento de bateria e diversos recursos especiais. As opções de carregamento selecionáveis permitem que o ACPS-610(E) forneça 6 amps de potência para quatro saídas enquanto carrega baterias de 12 a 200 AH ou 10 amps de potência quando a unidade estiver configurada para utilização com carregador externo de baterias. Quatro saídas endereçáveis individualmente podem ser configuradas de forma independente para NAC (Circuitos de Aparelhos de Notificação) ou de alimentação auxiliar. As saídas NAC oferecem suporte à sincronização de aparelhos de notificação de dispositivos fabricados pela System Sensor®, Wheelock e Gentex. Uma opção para desativar o carregamento de baterias permite ao projetista do sistema utilizar os quatro circuitos internos para distribuir 10 amps de potência para uso geral, exceto aplicações de NAC.

O ACPS-610(E) é compatível com os painéis de controle de alarme de incêndio inteligentes NOTIFIER que utilizam protocolo CLIP e FlashScan®.

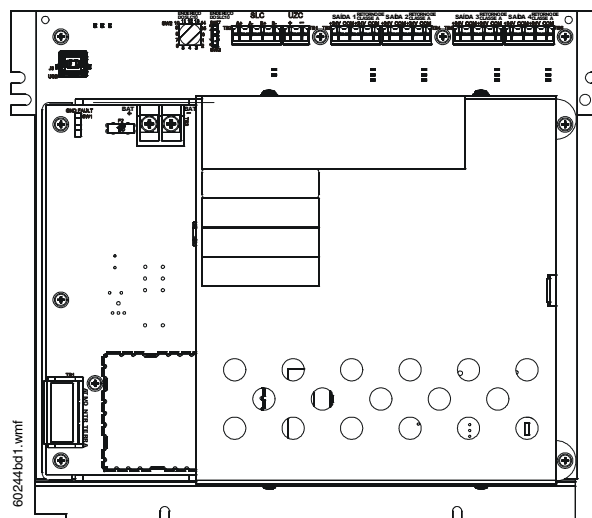
RECURSOS

- Certificado pela Norma 864 da UL, 9ª edição.
- Fornece alimentação de 6,0 A para o NAC ou 10 A de alimentação para fins gerais.
- Quatro saídas Classe B (Estilo Y) ou quatro saídas Classe A (Estilo Z), endereçáveis individualmente pelo FACP.
- Quando saídas internas forem configuradas para operação do NAC, cada circuito suporta a sincronização de estroboscópio com os seguintes dispositivos sonoros/visuais do fabricante: System Sensor (Série SpectrAlert® e SpectrAlert Advance) ou Wheelock ou Gentex.
- Cada circuito pode ser selecionado pelo software para utilização como: um circuito de aparelho de notificação, alimentação de 24 V CC para fins gerais, alimentação do detector de quatro fios ou door holder.
- Constante, Tempo de marcha (120 PPM), Dois estágios, Temporal ou dispositivos UZC codificados por zona ou não codificados - selecionável pelo software por circuito.
- A opção Codificador de zona universal (UZC-256) oferece suporte a saídas codificadas programáveis. Até 256 códigos diferentes.
- Carrega baterias de 12 a 200 AH com supervisão total. O carregador no ACPS pode ser desativado por meio do software. Quando desativado, é necessário um carregador externo separado, por exemplo, um CHG-120.
- Pode ser utilizado para fornecer uma bateria de reserva para várias alimentações da ACPS.
- Detecção de perda de CA, detecção de queda parcial de energia e relatório de retardo e perda de CA.
- Saídas limitadas em potência.
- Interface SLC (Circuito de linha de sinalização) isolada.
- Detecção selecionável de falha de aterramento.
- Operação canadense de dois estágios.

NORMAS DE INSTALAÇÃO

A ACPS-610(E) atende às seguintes normas:

- Códigos Nacionais de Alarme de Incêndio NFPA 70 e NFPA 72
- Underwriters Laboratories UL 864, 9ª Edição, Normas para Unidades de Controle para Sistemas de Alarme de Incêndio e CAN/ULC - S527-99.



Além disso, o instalador deve conhecer as seguintes normas:

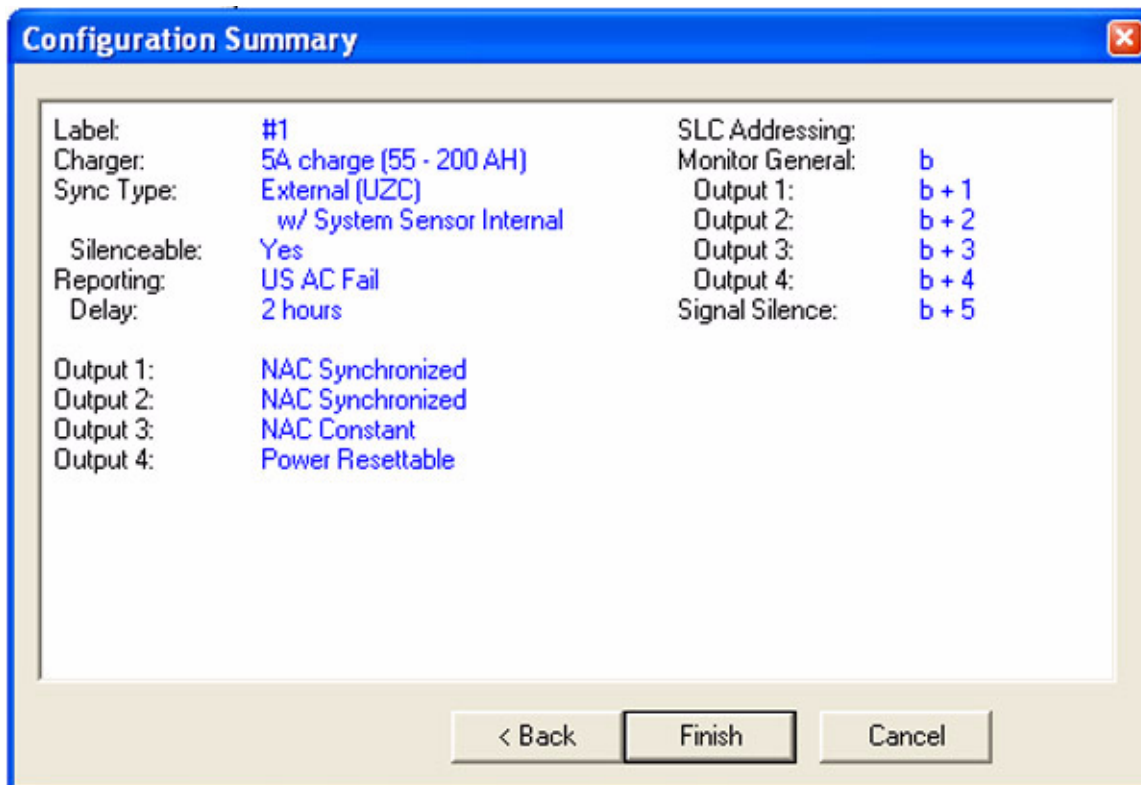
- Sistemas de Sinalização de Proteção contra Incêndio - NEC Artigo 760
- Códigos estaduais e municipais de construção aplicáveis
- Requisitos da Autoridade local com jurisdição

ESPECIFICAÇÕES

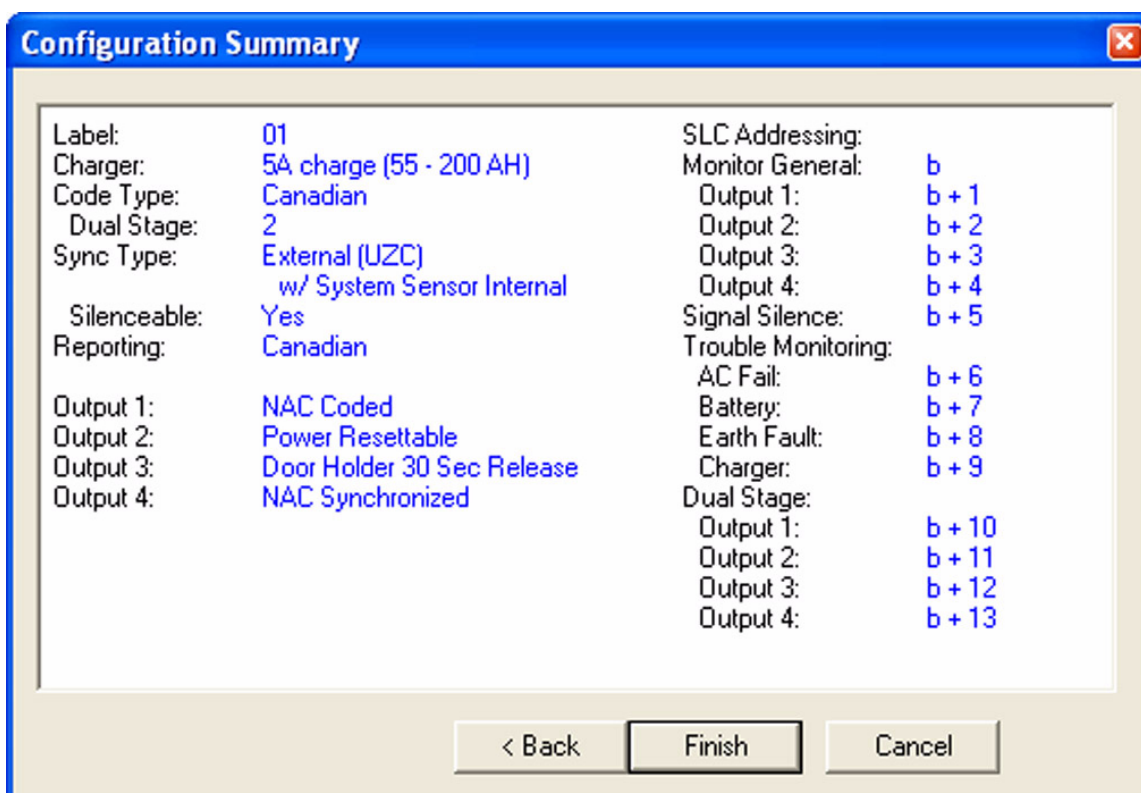
- Alimentação (CA) principal:
 - ACPS-610: 120 V CA 50/60 Hz de entrada, máximo de 5,0 A.
 - ACPS-610E: 220/240 V CA 50/60 Hz de entrada, máximo de 2,5 A.
- Tensão de saída: 24 V CC eletricamente regulada e limitada em potência (na alimentação de rede CA principal). Em alimentação secundária, de 20,4 até 26,4 V CC
- Circuitos de saída - TB3, TB4, TB5, TB6 na placa principal: máximo de 1,5 A para qualquer circuito de saída NAC. Máximo de 2,5 A para qualquer saída de alimentação com o carregador de baterias desativado.
- Circuito de carga da alimentação secundária (bateria) - TB3 na placa KAPS-24: carregador de bateria selada de chumbo, que carrega baterias de 12 a 200 AH. Corrente máxima do carregador - 5,0 A
- Fiação: utiliza tamanhos de fios de 12 até 18 AWG (3,1 até 0,78 mm²)
- Especificações de SLC: A corrente SLC média é 1,287 mA. Os dados de SLC são transmitidos entre 24,0 V CC, 5 V CC e 0 V CC a aproximadamente 3,33 Kbaud
- Fusível da bateria (F2): 15 A, de queima lenta.

PROGRAMAÇÃO DO ACPS

O ACPS-610(E) é programável por meio do utilitário de programação PK-PPS de fácil utilização, que necessita de um PC com Windows®, porta USB e cabo USB. Uma cópia do utilitário de programação PK-PPS está incluída com cada ACPS-610(E). A programação pode ser realizada durante uma sessão on-line com o ACPS-610(E) ou programas salvos anteriormente podem ser descarregados para unidades ACPS-610(E) individuais. O ACPS-610(E) necessita utilizar no mínimo 5 pontos de endereços SLC e utilizará até 14 pontos de endereços SLC para atender aos requisitos da supervisão e da operação de dois estágios canadenses.



Exemplo de programação da ACPS-610 utilizando 6 endereços



Exemplo da ACPS-610 utilizando o relatório canadense com dois estágios

CERTIFICAÇÕES E APROVAÇÕES

Estas certificações e aprovações aplicam-se aos módulos especificados neste documento. Em alguns casos, determinados módulos ou aplicações podem não aparecer nas listas de determinadas agências de aprovação ou a certificação pode estar em andamento. Consulte a fábrica para obter as informações mais recentes sobre certificação.

- **Certificado pela UL/ULC:** S635

INFORMAÇÕES PARA PEDIDOS

ACPS-610: Fonte de alimentação do carregador endereçável, com sincronização interna selecionável e quatro módulos de controle internos. Inclui as instruções de instalação e o CD do utilitário de programação PK-PPS. Requer PDC com Windows, porta USB e cabo USB. Várias opções de montagem disponíveis (veja a seguir).

ACPS-610E: O mesmo que a ACPS-610, mas configurada para operação em 220/240 V CA.

CAB-PS1: O CAB-PS1 pode acomodar uma ACPS-610(E) e duas baterias de 12 AH. Dimensões: 38,654 cm (15,218") de altura x 36,83 cm (14,5") de largura x 9,048 cm (3,562") de profundidade com porta.

DR-PS1: Ao instalar uma ACPS-610(E) em uma versão mais antiga do CAB-PS1 utilizado para uma ACPS-2406(E), a nova porta maior deve ser solicitada para utilização com o gabinete da versão anterior.

BB-25: O BB-25 pode acomodar uma ACPS-610(E) e duas baterias de 26 AH e 12 volts.

Série CAB-3/-4: A ACPS-610(E) pode ser montada em qualquer dos gabinetes da Série CAB-3/-4. Isso pode ser na base do gabinete ou em uma camada por meio de CHS-PS e CHS-BH. Consulte a folha de dados Série CAB-4 (DN-6857).

Série de gabinetes EQ: A ACPS-610(E) pode ser montada em qualquer dos gabinetes da Série de gabinetes EQ. Consulte a folha de dados da Série de gabinetes EQ (DN-60229).

CHS-PS: Kit de montagem da fonte de alimentação. Kit opcional utilizado para montar a ACPS-610(E) em outro local que não a base do gabinete CAB-3/-4 ou em um gabinete Série EQ (como a 2ª, 3ª ou 4ª camadas).

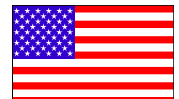
CHS-BH: Chassi de montagem de baterias utilizado para montar baterias em outro local que não a base do gabinete CAB-3/-4 (como a 2ª, 3ª ou 4ª camadas).

Baterias: O intervalo do circuito de carga de baterias ACPS-610(E) é de 12 - 200 AH. Consulte a folha de dados da Série BAT (DN-6933).

Notifier® ,FlashScan®, System Sensor® e SpectrAlert® são marcas registradas da Honeywell International Inc.
©2008 da Honeywell International Inc. Todos os direitos reservados. O uso não autorizado deste documento é estritamente proibido.

ISO 9001
CERTIFICADO
SISTEMAS DE QUALIDADE DE
FABRICAÇÃO E ENGENHARIA

Este documento não deve ser usado para fins de instalação.
Tentamos manter as informações de nossos produtos atualizadas e precisas.
Não é possível cobrir todas as aplicações específicas ou prever todos os requisitos.
Todas as especificações estão sujeitas a alteração sem aviso prévio.



Fabricado nos EUA.

Para obter mais informações, consulte a Notifier. Telefone: (203) 484-7161, FAX: (203) 484-7118.
www.notifier.com